



**АДМИНИСТРАЦИЯ
СЕЛЬСКОГО ПОСЕЛЕНИЯ БОЛЬШЕРОГАЧЕВСКОЕ
ДМИТРОВСКОГО МУНИЦИПАЛЬНОГО РАЙОНА
МОСКОВСКОЙ ОБЛАСТИ**

ПОСТАНОВЛЕНИЕ

05.03.2014

№49

Об утверждении внешнего вида, объемно-планировочных и конструктивных решений, технико-экономические показатели нестационарных торговых объектов на территории сельского поселения Большерогачевское Дмитровского муниципального района Московской области

В соответствии с Земельным кодексом Российской Федерации, Федеральным законом от 06.10.2003 № 131-ФЗ "Об общих принципах организации местного самоуправления в Российской Федерации", Федеральным законом от 28.12.2009 № 381-ФЗ "Об основах государственного регулирования торговой деятельности в Российской Федерации, распоряжением Министерства потребительского рынка и услуг Московской области от 27.12.2012 № 32-Р "Об утверждении Порядка разработки и утверждения органами местного самоуправления муниципальных образований Московской области схем размещения нестационарных торговых объектов", Уставом сельского поселения Большерогачевское Дмитровского муниципального района Московской области (далее по тексту- поселение)

ПОСТАНОВЛЯЮ :

1. Утвердить внешний вид, объемно-планировочные и конструктивные решения, технико-экономические показатели нестационарного торгового объекта – торгового павильона, согласно приложению № 1 к настоящему постановлению.

2. Утвердить внешний вид, объемно-планировочные и конструктивные решения, технико-экономические показатели нестационарного торгового объекта – киоска, согласно приложению № 2 к настоящему постановлению.

3. Юридическим и физическим лицам, перед установкой нестационарных торговых объектов руководствоваться рекомендациями приложений, утвержденных настоящим постановлением.

4. Установить, что в конструкцию типовых модулей нестационарных торговых объектов допускается вносить изменения в части:

- конфигурации фасадного и блочного остекления, включая расположение и размеры окна выдачи товара, не меняя габаритных размеров остекления;

- установки дополнительных рам остекления на боковых поверхностях модуля, при отсутствии по этим сторонам сблокированных модулей.

- расположения размеров и типа (металлический, стеклянный) дверного блока.

5. Опубликовать настоящее постановление в газете «Луч» и официальном сайте поселения в сети Интернет.

6. Настоящее постановление вступает в силу с момента опубликования.

7. Контроль за исполнением настоящего постановления возложить на Первого заместителя Главы Администрации -С.А.Сухочева.

Глава сельского поселения
Большерогачевское

М.Н. Хохлов

Внешний вид, объемно-планировочные и конструктивные решения, технико-экономические показатели нестационарного торгового объекта – торгового павильона

1. Внешний вид



2. Объемно-планировочные и конструктивные решения

Каркас: швеллер, профильная труба

Крыша: стальной лист толщиной 1,5 мм, грунтовка, покраска

Декоративный козырек: металлический каркас, металл с полимерным покрытием, металлический уголок с полимерным покрытием.

Внешняя отделка: металлический лист с полимерным покрытием, металлический уголок с полимерным покрытием.

Внутренняя отделка:

стены - каркасная деревянная обрешетка, пароизоляция, утеплитель Урса 50 мм по объему, панели ПВХ.

потолок – панели ПВХ, пароизоляция, утеплитель Урса 50 мм по объему.

пол – черновой пол, пароизоляция, утеплитель Урса 100 мм, линолеум.

Окна (пластиковый стеклопакет):

окно (910x1700) – 2-3 шт.,

оконный блок со створкой (910x1700) – 1 шт.

Дверь: ПВХ с окном, с многозапорным замком (полная обвязка) – 1 шт.

Электропроводка:

светильник – 3 шт.,

розетки – 3 шт.,

выключатель – 1 шт.,

автомат однофазный 25А- 2 шт.

Антивандалные механические рольставни.

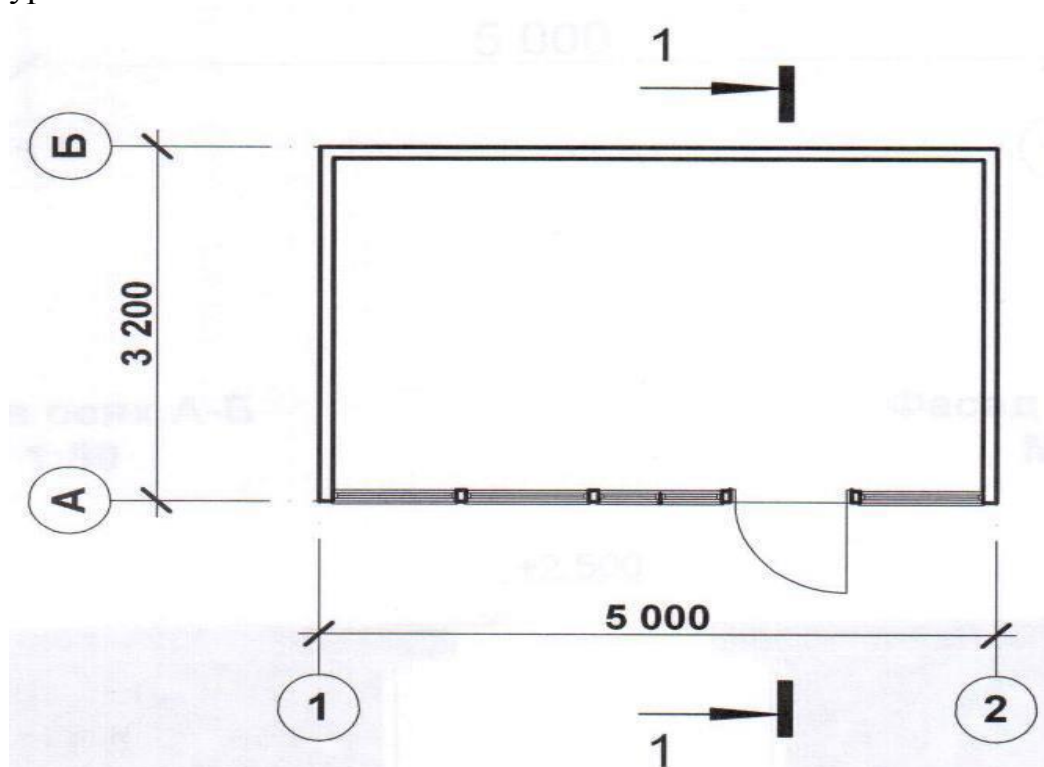
3. Техничко-экономические показатели объекта

Площадь застройки 16,00 м²

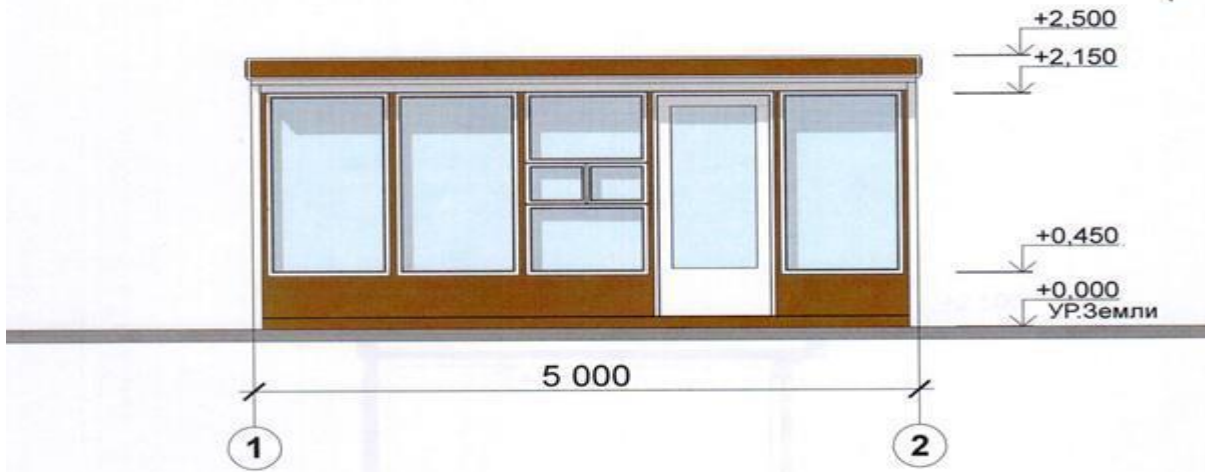
Строительный объем 40,00 м³

Высота здания от 2,50 м

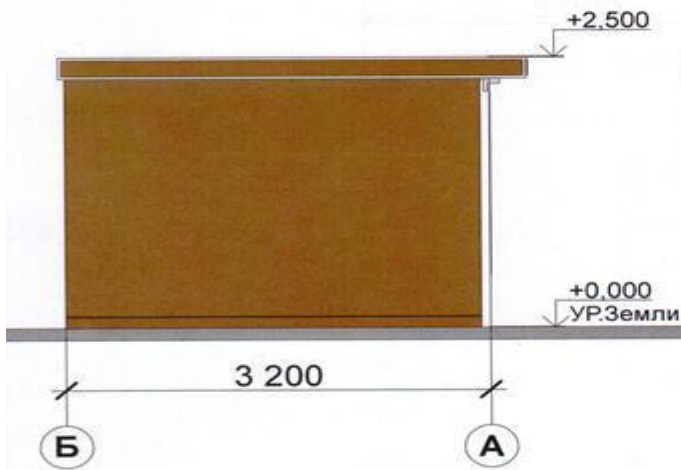
уровня земли



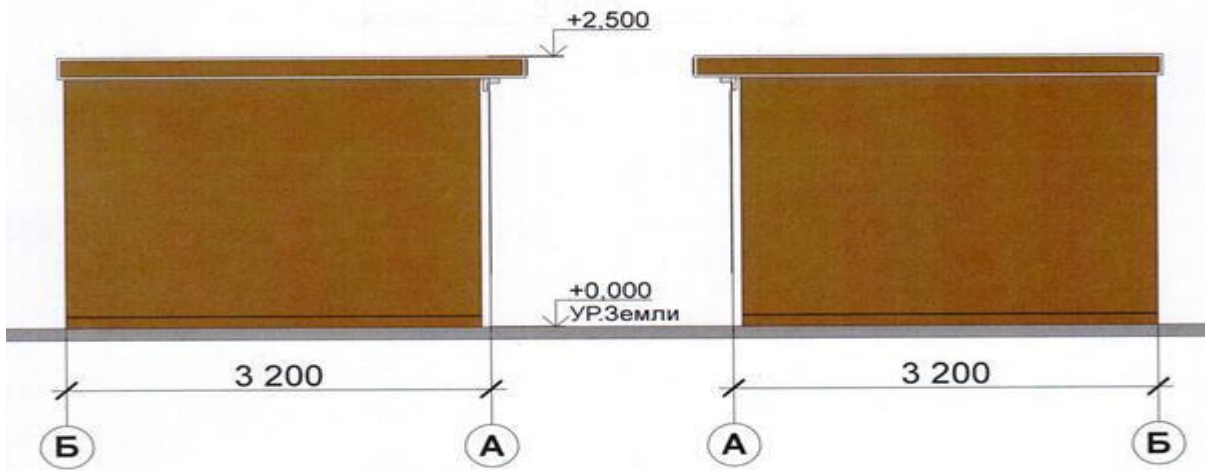
Фасад
Фасад в осях 1-2
М 1:50



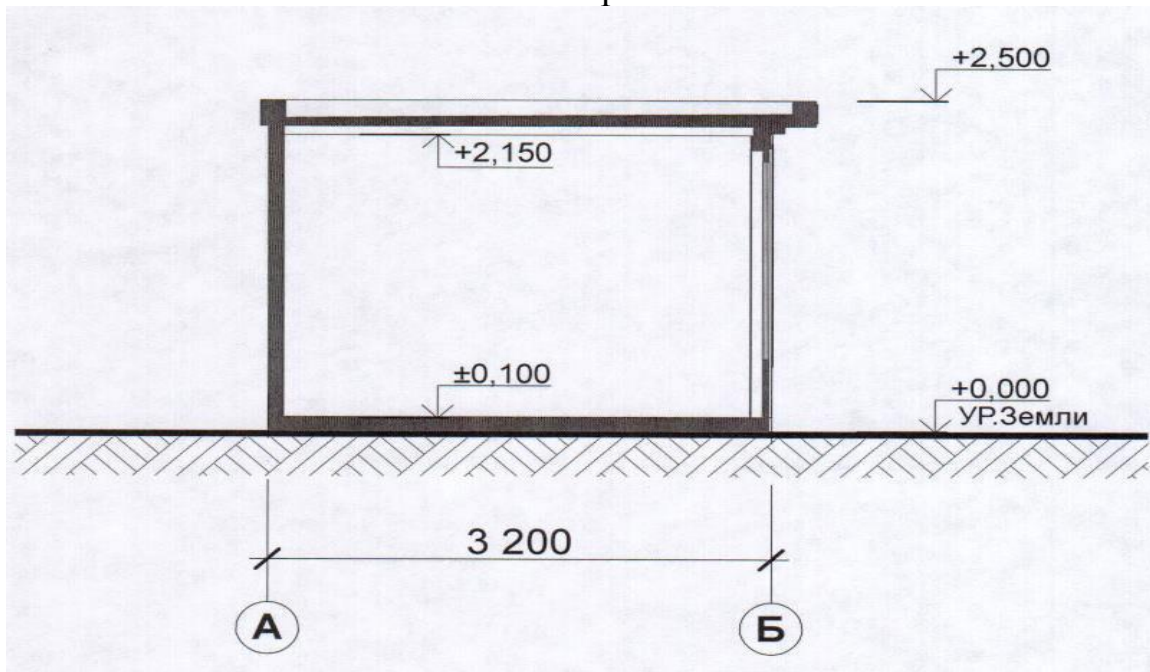
Фасад в осях А-Б
М 1:50



Фасад в осях Б-А
М 1:50



Разрез 1-1



Внешний вид, объемно-планировочные и конструктивные решения, технико-экономические показатели нестационарного торгового объекта – киоска

1. Внешний вид



2. Объемно-планировочные и конструктивные решения

Киоск изготовлен из конструкционной стали с элементами отделки алюминиевым профилем.

Каркас: цельнометаллический

Кровля: рифленый оцинкованный лист с уклоном от фасада в 10 градусов.

Фриз: металлический каркас, с трех сторон оборудован рекламой и подсветкой.

Внешняя отделка: металлический лист загрунтован и покрашен.

Внутренняя отделка:

внутренняя обшивка выполнена из ламинированной древесностружечной плиты (ДСП);

пол выполнен из металлического листа х/к, половой доски, фанеры и уложенному по нему линолеуму;

- утепление пола и потолка произведено утеплителем «PSD».

Окна (пластиковый стеклопакет толщиной 24 и\мм):

окно (1185x1720) – 2 шт.,

окно (795x1720) – 3 шт.,

окно (1185x1555) – 2 шт.,

окно (795x1555) – 2 шт.,

окно (750x1720) – 1 шт.,

окно (390x400) – 2 шт.,

форточка – 1 шт.

Дверь: металлическая

Электрооборудование рассчитано для подсоединения к однофазной сети переменного тока напряжением 220В, частотой 50 Гц с глухо заземленной нейтралью.

Киоск оборудован устройством защитного теплового отключения автоматическими выключателями и электросчетчиком.

Антивандалные механические рольставни.

3. Техничко-экономические показатели объекта

Площадь застройки 16,50 м²

Площадь торговой

точки

Строительный объем 47,19 м³

Высота здания от

уровня земли

Габаритные размеры киоска:

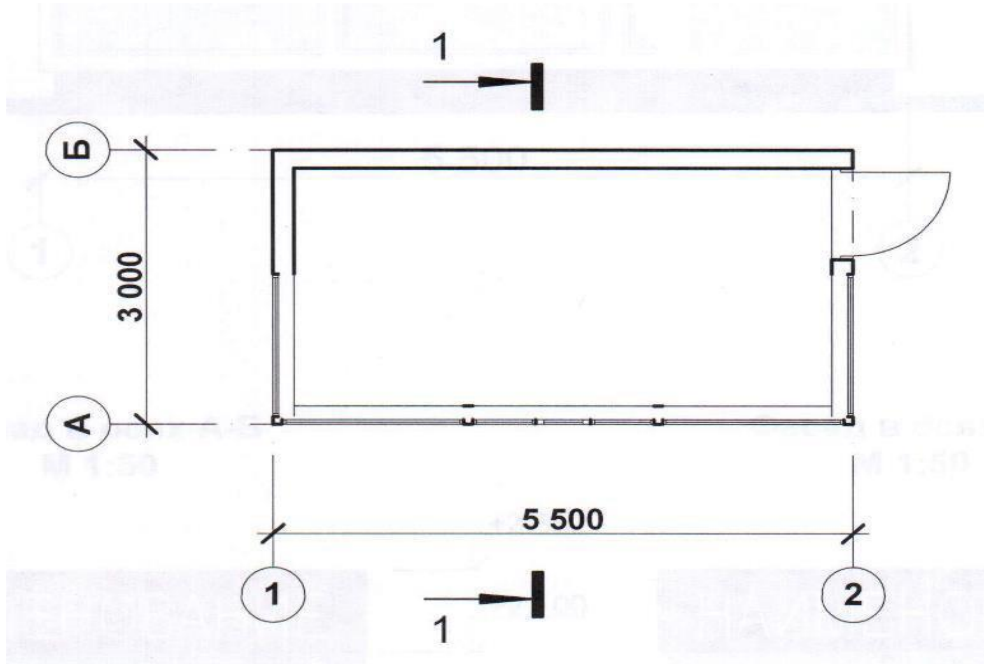
длина по низу 5,50 м

ширина по низу 3,00 м

длина по фризу 6,40 м

ширина по фризу 3,45 м

ПЛАН



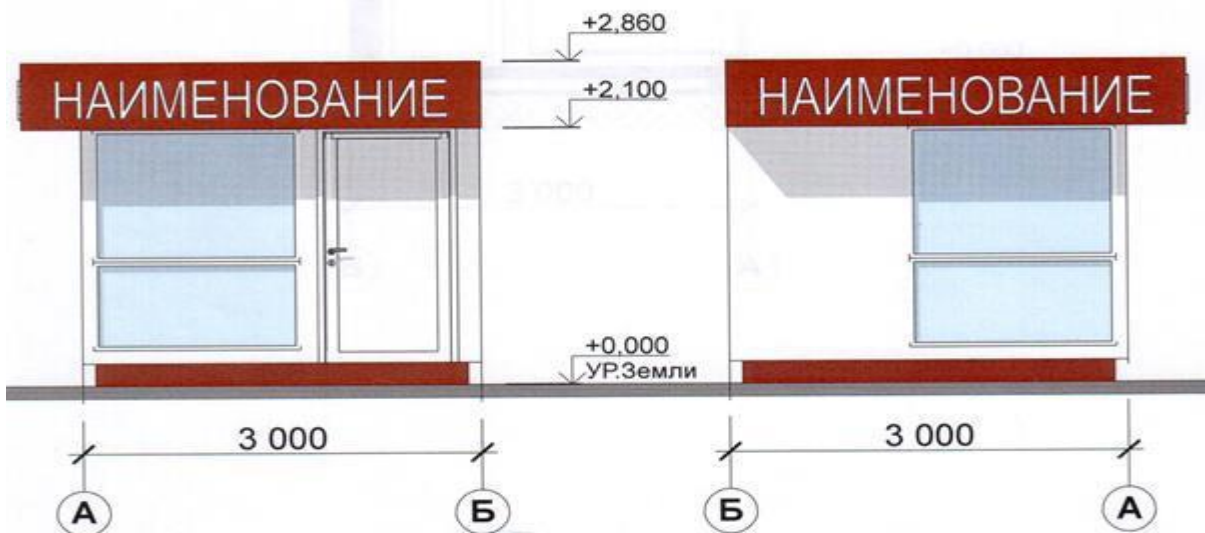
ФАСАД
Фасад в осях 1-2
М 1:50



Фасад в осях А-Б
М 1:50



Фасад в осях Б-А
М 1:50



РАЗРЕЗ1-1

